

ORTHOPÉDIE DENTO FACIALE

je démarre
un traitement




urcam

Union Régionale des Cahiers d'Associations Médicales

Champagne
Ardenne

C'est au moment de l'apparition des dents définitives qui suit la perte des dents de lait, que les premières anomalies dentaires peuvent apparaître.

Les anomalies dentaires sont héréditaires ou provoquées par :

- la succion d'un pouce, d'un autre doigt ou d'une tétine
- un problème respiratoire
- l'extraction de DENTS DE LAIT ou de dents définitives TROP CARIÉES

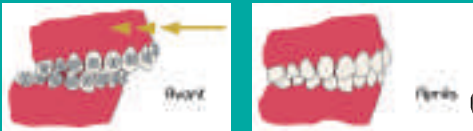
Alors comment retrouver le sourire et éviter complications ?
...avec un traitement **ODF** !

C'EST QUOI, UN TRAITEMENT ODF ?



L'Orthopédie Dento Faciale (ODF) a pour but de corriger les malformations des mâchoires (orthopédie) et les anomalies de position des dents (orthodontie) afin de redonner une belle denture et qui fonctionne bien.

Le traitement **ORTHOPÉDIQUE** consiste à appliquer une force sur les mâchoires afin d'agir sur leur croissance. (exemple : reculer une mâchoire supérieure)

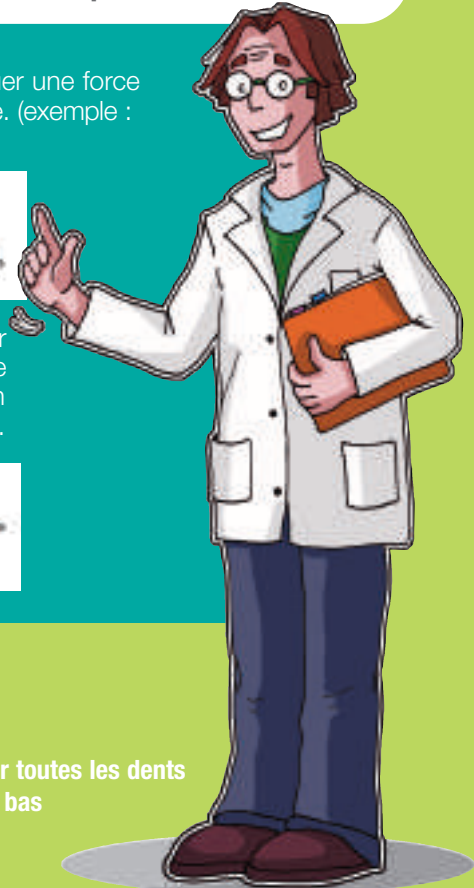


Le traitement **ORTHODONTIQUE** consiste à appliquer une force sur une ou plusieurs dents de manière à les déplacer et les repositionner pour obtenir un alignement parfait et un équilibre dentaire harmonieux.



Les traitements ODF permettent de corriger les principales anomalies suivantes :

- le manque de place sur les mâchoires pour toutes les dents
- l'imbrication entre les dents du haut et du bas
- les espaces entre les dents



C'EST DÉCIDÉ, JE DÉMARRE UN TRAITEMENT !

CE QUI M'A DÉCIDÉ...



Les dents supérieures trop en avant risquent d'être fracturées en cas de choc

Les anomalies de position augmentent les risques de caries, l'apparition de tartre, une inflammation chronique des gencives pouvant aller jusqu'à la perte des dents

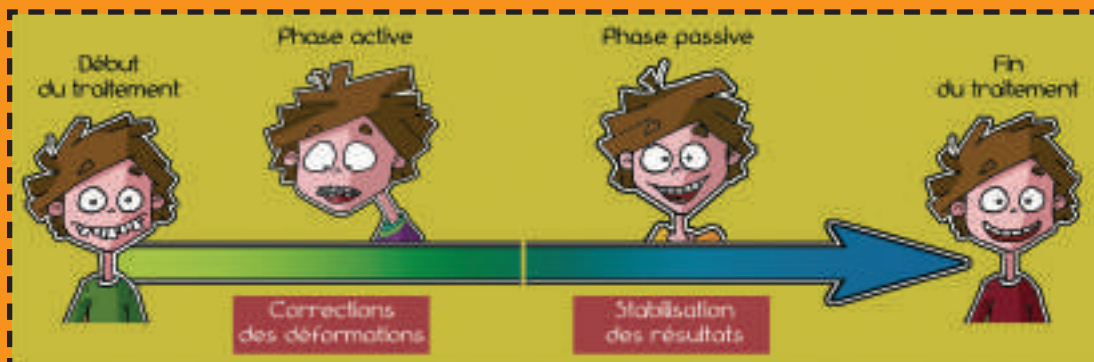


les autres se moquent de mes dents j'ai un cheveu sur la langue



je n'ai pas un beau sourire j'ai du mal à mastiquer

CE QUI M'ATTEND...



la phase "passive" (contention) est aussi importante que la phase "active" (quand elle est décidée par l'orthodontiste).

La **durée de traitement** est **variable** selon l'importance de la déformation, l'amplitude des déplacements dentaires ou maxillaires à effectuer, le stade et le type de croissance (favorable ou défavorable) et le stade d'évolution des dents. **Le facteur le plus important** reste cependant **le respect scrupuleux des recommandations** qui te sont données par ton orthodontiste; c'est le gage d'une durée de traitement aussi réduite que possible.

POURQUOI FAUT PAS LÂCHER !

- En début de traitement :

Ne te décourage surtout pas ! Une phase d'adaptation est bien évidemment nécessaire, pendant laquelle tu vas ressentir quelques sensibilités pour mastiquer, et pendant laquelle ta bouche va s'habituer à l'encombrement de ton appareil. Ensuite, l'évolution de ton traitement va te motiver à continuer. Ecoute bien les conseils de ton orthodontiste.



- En fin de traitement :



Vers la fin de ton traitement : la phase de finition est plus qu'indispensable même si toi tu n'en vois pas la nécessité. Seul ton orthodontiste a l'oeil avisé pour le voir donc fais lui confiance et tu seras vite débarrassé.

Si t'abandonnes en cours de route, **tout sera à refaire** et tes parents devront à nouveau tout re-payer... **ou tu devras de nouveau suivre un traitement à l'âge adulte.**

CONSEILS ET RECOMMANDATIONS

CE QU'IL FAUT FAIRE...



► GARDE TA BOUCHE SAINÉ...

Tes caries seront soignées avant le démarrage du traitement. Pendant le traitement tu continueras à voir ton dentiste 1 à 2 fois par an.



► ...ET UNE BOUCHE PROPRE

Avec le port de ton appareil, l'hygiène dentaire doit être plus rigoureuse; des conseils pratiques relatifs au bon brossage des dents te seront donnés par ton orthodontiste et des vérifications de sa parfaite exécution seront effectuées à chaque visite. Sans un brossage suffisant, l'appareil et le tartre peuvent te provoquer des gingivites ou des inflammations des gencives.



► RESPECTE SCRUPULEUSEMENT TES RENDEZ-VOUS FIXÉS

Leur périodicité est établie par les nécessités du traitement, sois à l'heure !

► PRENDS SOIN DE TON APPAREIL

Toute détérioration entraînera sa remise en état dans les délais les plus brefs et pourra nécessiter des frais supplémentaires.



► ABANDONNE TES MAUVAISES HABITUDES...

La succion du pouce, des doigts ou **UNE MAUVAISE HABITUDE**, comme de te ronger les ongles freinent l'obtention de bons et rapides résultats.



► ...ET LES SUCRERIES ET ALIMENTS COLLANTS

Tels le chewing-gum, les caramels, les nougats si tu ne veux pas détériorer ton appareil.

Quand j'ai des questions, je n'hésite pas... mon "ortho" est cool, je noue une vraie communication avec lui



...OUAAHHH !!



Moi avant...



Moi pendant...



Moi après !



Document réalisé par l'Union Régionale des Caisses d'Assurance Maladie de Champagne-Ardenne
Rédaction : URCAM & Dr BAUDART DE VALENCE, service dentaire MSA.

URCAM Champagne-Ardenne - ZAC du Mont Héry - Chalons en Champagne
Tél. : 03.26.65.62.61 - www.urcam-champagne-ardenne.fr